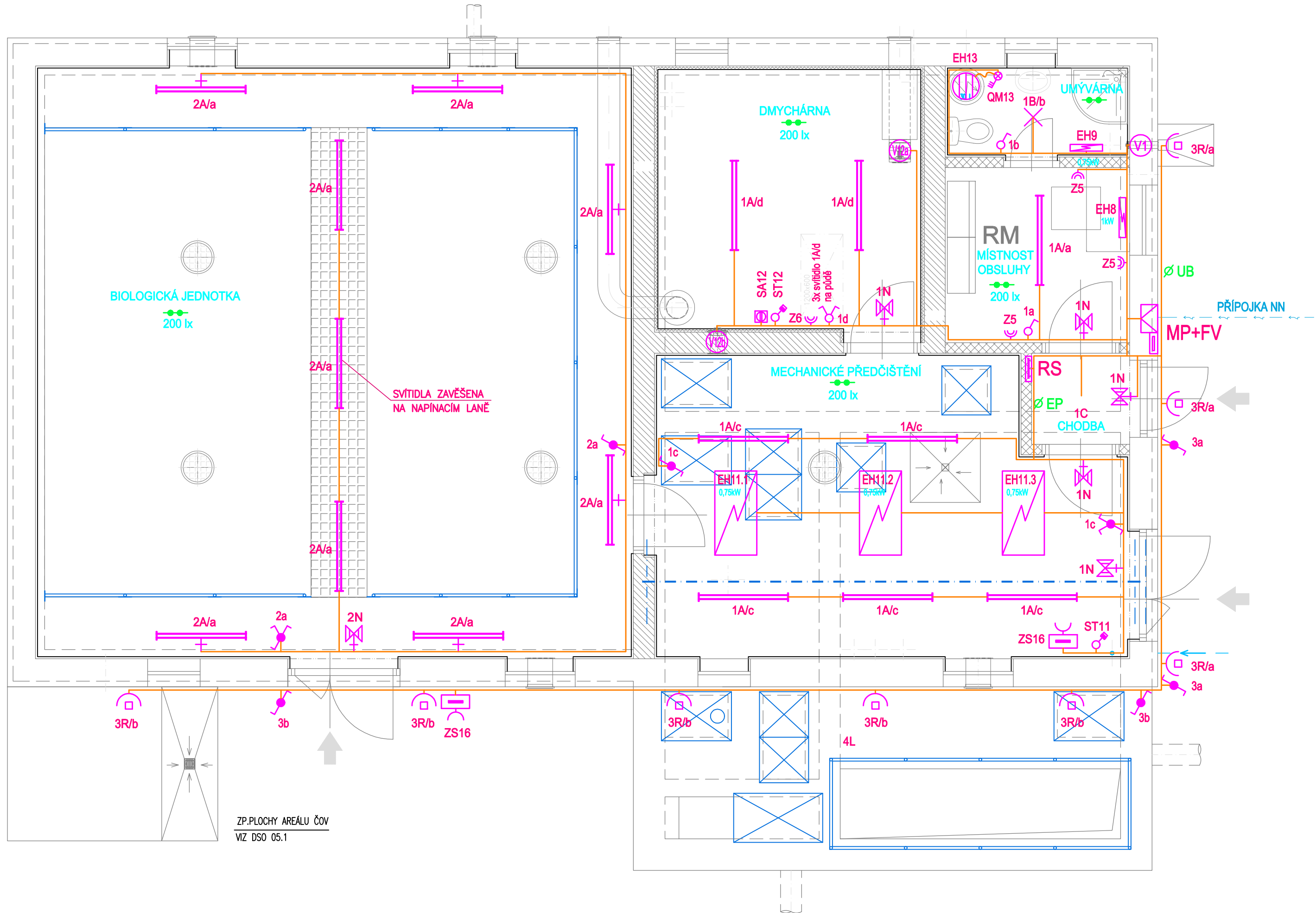


PŮDORYS HORNÍ STAVBY
MĚŘITKO 1:50



LEGENDA ELEKTRO

- MP PŘÍPOJKOVÁ POJISTKOVÁ SKŘÍŇ PLAST, 6x160A, 400x600x240mm, ZAPUŠTĚNÁ
FV PLASTOVÁ SKŘÍŇ cca 300x300x115mm, ZAPUŠTĚNÁ, SE SVODIČEM BLESK.PROUDŮ typ1
RS ROZVADĚČ STAVEBNÍ ELEKTROINSTALACE 56mod, ZAPUŠTĚNÝ
RM ROZVADĚČ TECHNOLOGICKÝCH ROZVODŮ
EH8 EL.KONVEKTOR NÁSTĚNNÝ, 230V, 1,0kW, IP24
EH9 EL.KONVEKTOR NÁSTĚNNÝ, 230V, 0,75kW, IP24
EH11.x STROPNÍ SÁLAVÝ PANEL, 230V, 0,75kW, IP44
EH13 ZÁSOBNÍKOVÝ OHŘÍVAČ VODY, 230V, 2kW, IP44 (DODÁVKA ZTI)
V1 ODTAHOVÝ VENTILÁTOR S NAST.DOBĚHEM 230V, 40W, IPx4, 95m3/h
V12a ODTAHOVÝ VENTILÁTOR – LÉTO, 230V, 110W, 1200m3/h, IP42 (DODÁVKA VZT)
V12b ODTAHOVÝ VENTILÁTOR – ZIMA, 230V, 38W, 470m3/h, IP42 (DODÁVKA VZT)
SA12 OVLADAČ RUČ–O–AUT A PŘEPÍNAČ LÉTO–ZIMA V PLASTOVÉ SKŘÍŇCE, IP65
ST11,12 PROSTOROVÝ TERMOSTAT 5–35°C, IP54
- SPÍNAČ JEDNOPÓLOVÝ POLOZAPUŠTĚNÝ ř.1, 250V, 10A, IP40
SPÍNAČ SÉRIOVÝ POLOZAPUŠTĚNÝ ř.5, 250V, 10A, IP40
SPÍNAČ JEDNOPÓLOVÝ POLOZAPUŠTĚNÝ/NÁSTĚNNÝ ř.1, 250V, 10A, IP44
PŘEPÍNAČ STŘÍDAVÝ POLOZAPUŠTĚNÝ/NÁSTĚNNÝ ř.6, 250V, 10A, IP44
PŘEPÍNAČ STŘÍDAVÝ DVOJITÝ POLOZAPUŠTĚNÝ/NÁSTĚNNÝ ř.6+6 (6+1), 250V, 10A, IP44
- SPORÁKOVÁ KOMBINACE, 16A, 400V, IP44
ZÁSUVKA DVOJNÁSOBNÁ S OCHR.CLONKAMI, 250V, 16A, IP40
ZÁSUVKOVÁ SKŘÍŇ, 1x400V/32A/5, 1x400V/16A/5, 2x230V/16A, IP44
VČ. PROUDOVÉHO CHRÁNIČE A JIŠTĚNÍ
- EP EKVIPOTCIÁLNÍ PŘÍPOJNICE EP, VČ. KRYTU
UB UZEMŇOVACÍ BOD PRO NÁHRADNÍ ZDROJ
OCHRANNÉ POSPOJOVÁNÍ CY6, NEREZ ří 8mm
KABELOVÁ TRASA

LEGENDA SVÍTIDEL

- A LED SVÍTIDLO PŘÍSAZENÉ / ZÁVĚSNÉ, ABS, 43W, 130lm/W, IP65
B NÁSTĚNNÉ / STROPNÍ LED SVÍTIDLO, do 20W, 230V, IP44
C NÁSTĚNNÉ / STROPNÍ LED SVÍTIDLO S ČIDLEM POHYBU, do 20W, 230V, IP44
L VÝVOD PRO REKLAMU / NASVÍCENÍ LOGA PROVOZOVATELE
N AUTONOMNÍ NOUZOVÉ LED SVÍTIDLO 2W, 1h, 230V, IP44
R LED REFLEKTOR 20–30W, 230V, IP65

ZÁKLADNÍ TECHNICKÉ ÚDAJE

PROUDOVÁ SOUSTAVA A NAPĚTÍ : 3NPE stř. 50Hz 400/230V/TN–C–S
: 3NPE stř. 50Hz 400/230V/TN–S
OCHRANA PŘED ÚRAZEM EL. PROUDEM : DLE ČSN 33 2000–4–41 ed.3
ži.411 – AUTOMATICKÉ ODPOJENÍ OD ZDROJE
– ZÁKLADNÍ OCHRANA: ZÁKLADNÍ IZOLACE ŽIVÝCH ČÁSTÍ, PŘEPÁŽKAMI, KRYTY
– OCHRANNÉ UZEMNĚNÍ, OCHRANNÉ POSPOJOVÁNÍ
– AUTOMATICKÉ ODPOJENÍ V PŘÍPADĚ PORUCHY
– DOPLŇKOVÁ OCHRANA – PROUDOVÝM CHRÁNIČEM
PROSTORY DLE ČSN 33 2000–5–51 ed.3: URČENY PROTOKOLEM č. 2022018

ELEKTROINSTALACE PROVEDENA KABELY CYKY ULOŽENÝMI POD OMÍTKOU A ŽLABECH.
V OBJEKTU BUDE PROVEDENO OCHRANNÉ POSPOJOVÁNÍ KOVOVÝCH PŘEDMĚTŮ.

| | | | |
|---|--|-----------------------|--|
| VÝŠKOVÝ SYSTÉM B.p.v., SOUŘADNICOVÝ SYSTÉM JTSK ±0,000=255,00 | | | |
| AQOL s.r.o., Tovární 1059/41, 779 00 Olomouc aqol@aqol.cz, www.aqol.cz | | | |
| VYPRACOVAL | | ODP. PROJEKTANT | |
| JOSE F MIKUŠKA | | ING. LUDAS ZIMMERMANN | |
| OBJEDNATEL | | ČÍSLO ZAKÁZKY | |
| Vodovody a kanalizace Kroměříž, a.s. Kojetínská 3666/64, 767 01 Kroměříž | | 2022018 | |
| ZAKÁZKA | | DATUM | |
| KANALIZACE A ČOV PAČLAVICE VČETNĚ M.Č. PORNICE A LHOTA | | 3 / 2024 | |
| D. DOKUMENTACE OBJEKTŮ | | STUPEŇ | |
| DSO 02.2 OBJEKT ČOV STAVEBNÍ ELEKTROINSTALACE SDRUŽENÝ OBJEKT ČOV | | DPS | |
| | | FORMÁT | |
| | | 6x A4 | |
| | | MĚŘITKO | |
| | | 1:50 | |
| | | ČÍSLO PŘÍLOHY | |
| | | D.2.2.4.2. | |
| | | ČÍSLO KOPIE | |